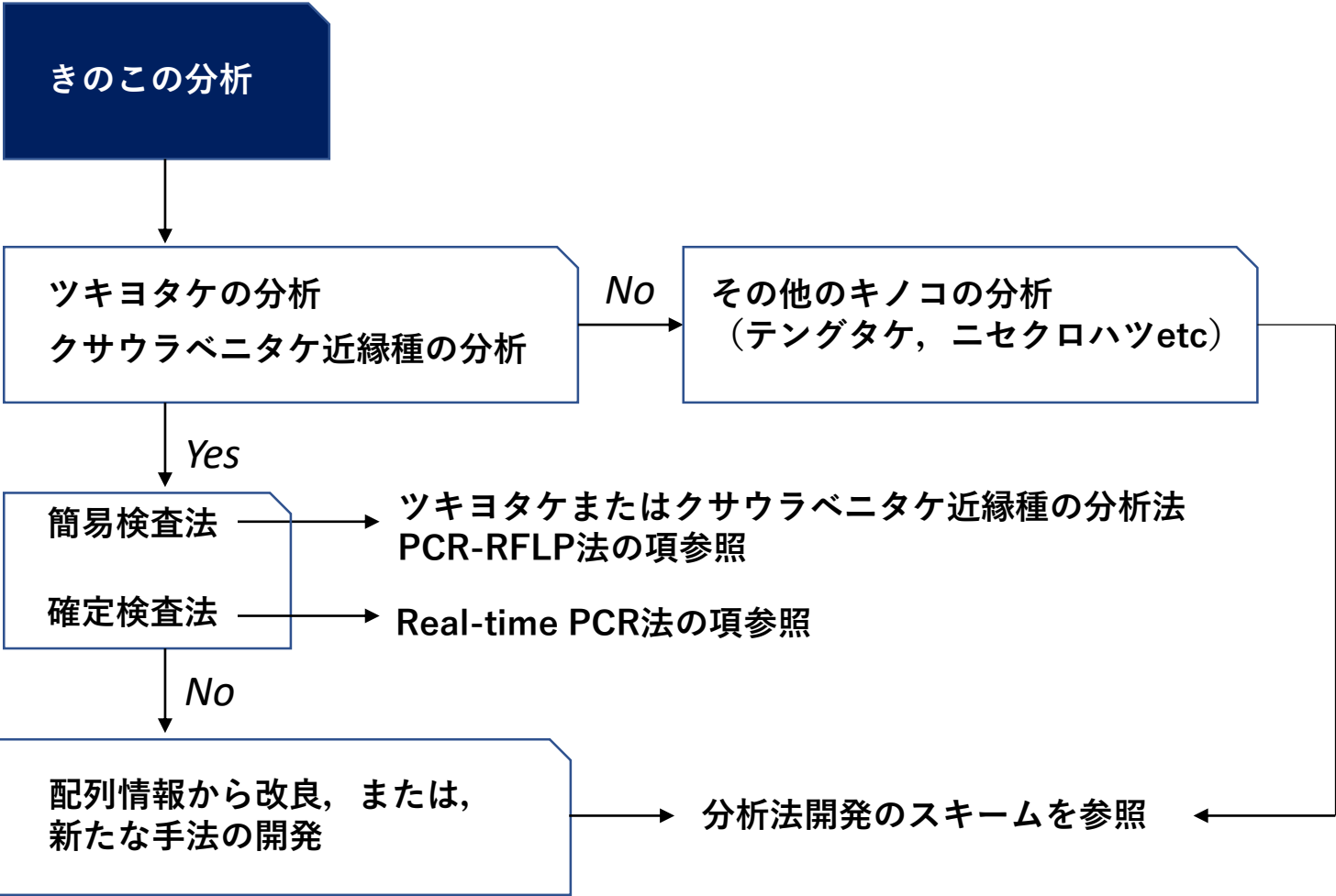
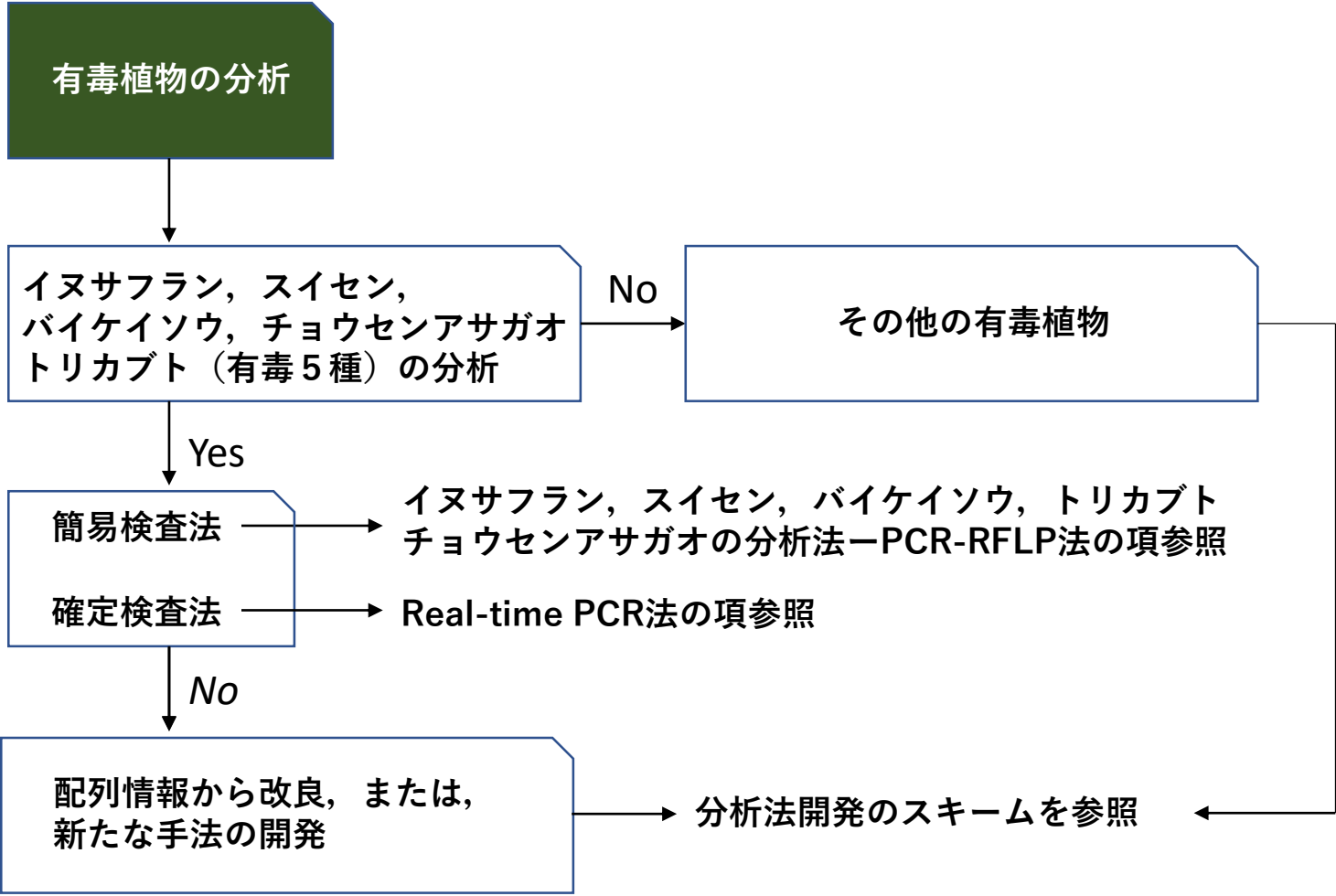


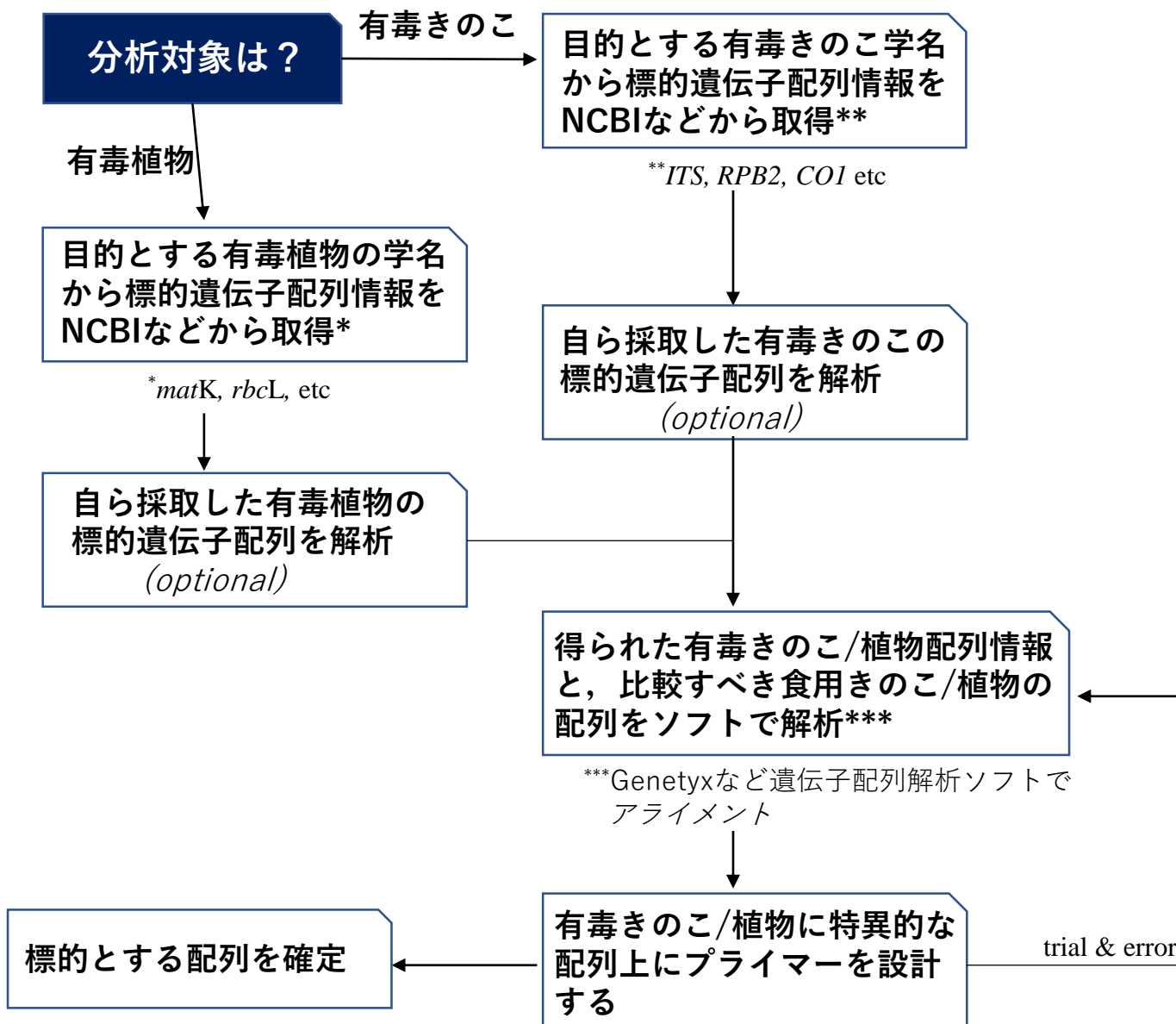
# 有毒きのこの分析スキーム



# 有毒植物の分析スキーム



# 分析法開発のスキーム



## 配列解析

アライメントのためのプログラムとして "Muscle" などを用いる\*.

系統樹解析には, 最尤法 (maximum likelihood)が実行できるソフトを用いる.

ソフトとしてMEGA (free software)が使いやすい

RAxMLやPAUPのような専門的なソフトを必ずしも用いる必要はない

有料ソフトウェアでは, 総合的な解析ができるGenetyxやCLC GenomicWorkbenchがよい.

\*, Genetyxなど一般的な遺伝子解析ソフトにはclustalWのほかにMuscleが選択できる.